



NAHKHIIRTE TALVINE VABATAHTLIK SEIRE (01.02.–05.03.2023)



Miks osaleda?

Vabatahtlikus seires osalemine aitab õppida tundma liike ning annab võimaluse igapäev panustada oma kodupiirkonna looduse uurimisse ja selle hea käekäigu tagamisse. Nahkhiirte vabatahtliku seire eesmärkideks on:

- talvituvate nahkhiirte liikide leviku kaardistamine;
- keldrite olulisuse hindamine nahkhiirte talvituspaigana;
- teadlikkuse tõstmine talvituvate nahkhiirte osas.



Kuidas osaleda?

Seires osalemiseks on vajalik leida mõni kelder, kuhu sisenemiseks on sul omaniku luba. Selleks sobib näiteks oma (maa)kodus paiknev maakelder või sõprade kelder.

Vabatahtlikus seires osalemiseks tuleb vaatlused edastada Keskkonnaagentuurile kasutades Loodusvaatluste nutirakendust (**Android** ja **IOS**) või veebilehte : <https://lva.eelis.ee>.

Nutirakenduse kasutusjuhendi leiad loodusveebist : **Äpi kasutusjuhend | loodusveeb**



Kuidas vaadelda?

Nahkhiirte talvine vabatahtlik seire toimub perioodil 01.02.–05.03.2023.

Seire käigus on oluline vaadeldavaid loomi võimalikult vähe häirida. Nahkhiirte vaatlusel osalemiseks on abiks taskulamp ja fotokaamera/nutitelefon.

Välitöödel käitu nii:

- sisene keldrisse vaikselt;
- vaata lambiga üle kõik seinad ja lagi; juhul kui seinast vastas on suuremaid objekte vaata ka nende taha;
- vaata üle kõik laes ja seintes olevad praod ja õõnsused. Nahkhiired poevad sageli ka väikestesse, vaid mõne sentimeetri laiustesse, avastesse;
- leides looma püüa kiiresti liik määrata või teha loomast foto selleks, et liik hiljem kindlaks teha. Fotode tegemisel võib kasutada ka välku, kuid looma juures tuleks viibida võimalikult lühikest aega;



- kui loom hakkab liigutama ja ärkama lahku looma juurest;
- sisesta vaatlus LVA-sse, vali kindlasti väljalt 'Vali projekt' **Nahkhiirte vabatahtlik talvine seire**;
- juhul kui Sa liiki määrata ei oska, saad rakenduses liiginime väljal kasutada määrangut **nahkhiirlane**;
- lisa foto vaatlusele, nii saab nahkhiirekspert liigi määrangu üle kontrollida;
- kui Sa keldris ühtegi talvituvat looma ei leidnud sisesta kindlasti nullvaatlus ning lisa foto keldrist.

← Uus vaatlus

Vali grupp ▾ Nahkhiirte... ▾

Keda Palju Kus Kellega Failid Sisu

Nullvaatlus

Nullvaatlus tähendab, et vaatluspaigas puudus otsitav liik.

i Palun lisa nullvaatluse puhul pilt elupaigast!

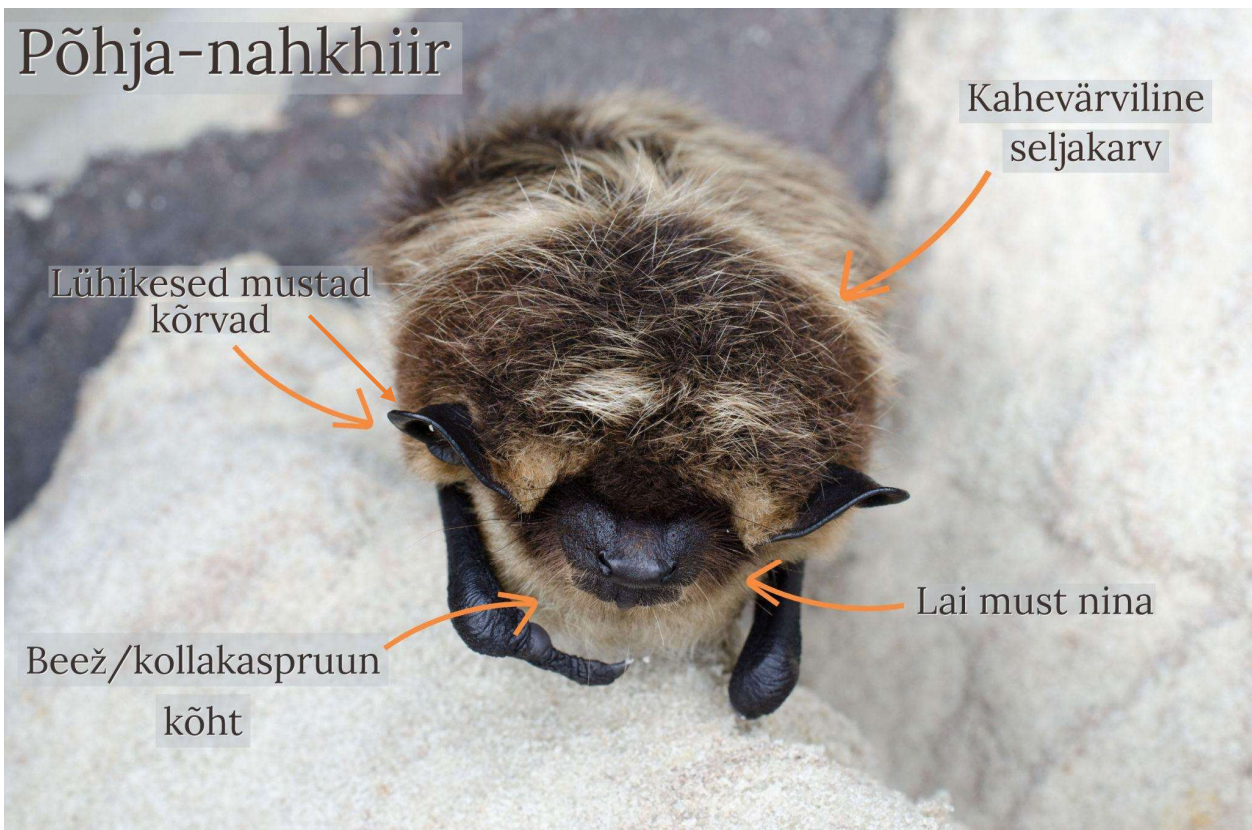


Keldrites talvituvad nahkhiireliigid

Eestis kohtub keldrites kõige sagedamini kahte nahkhiire liiki – põhja-nahkhiir ja pruun-suurkõrv. Vahel harva ja suuremates keldrites (nt. mõisakeldrid) võib kohata ka perekonna lendlane (*Myotis*) liike. Lendlaste liigi määramine on esimesest kahes keerukam.

Põhja-nahkhiir (*Eptesicus nilssonii*)

Põhja-nahkhiirele on iseloomulik kahevärviline selgmine karvastik: aluskarv on tume, mustjaspruun ja karva otsad sageli heledad. Heledama värvuse hulk seljal võib olla väga varieeruv. Kõht on kollakaspruun või beež ja seljakarva üleminek kõhule on selgepiiriline. Põhja-nahkhiirel on lühikesed ja ümarad kõrvad ning tume ja lai „lehma nina“ meenutav nina. Nägu ja koon on tumedad või mustad.

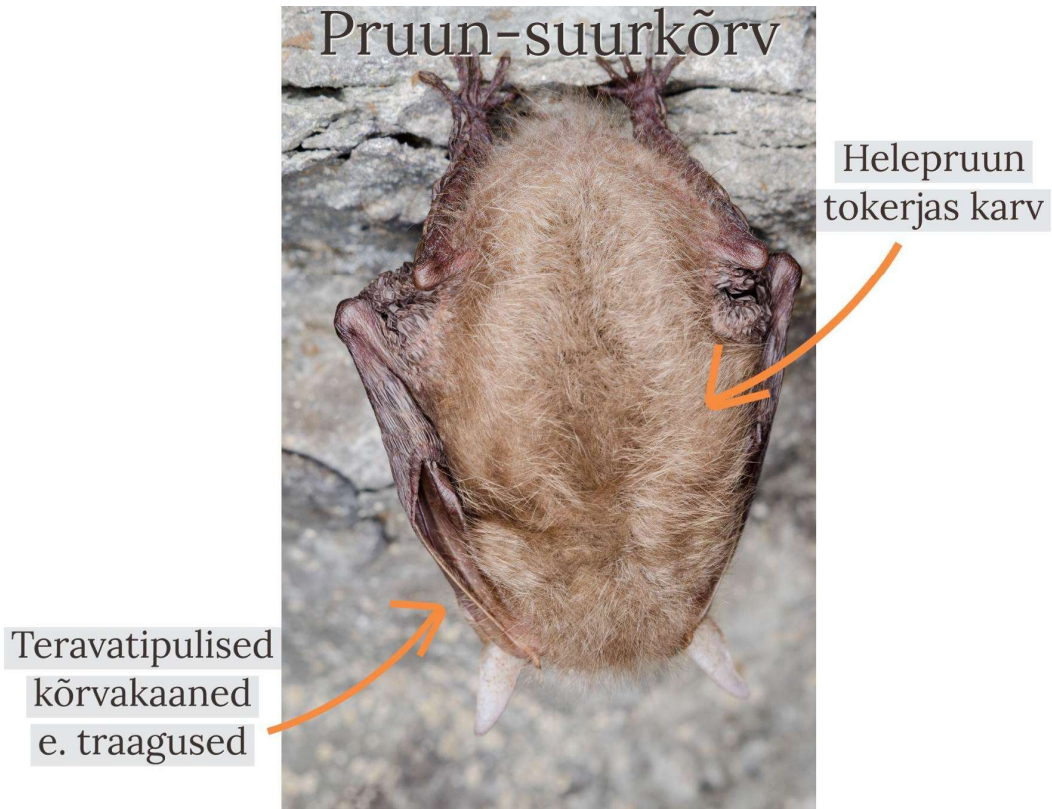


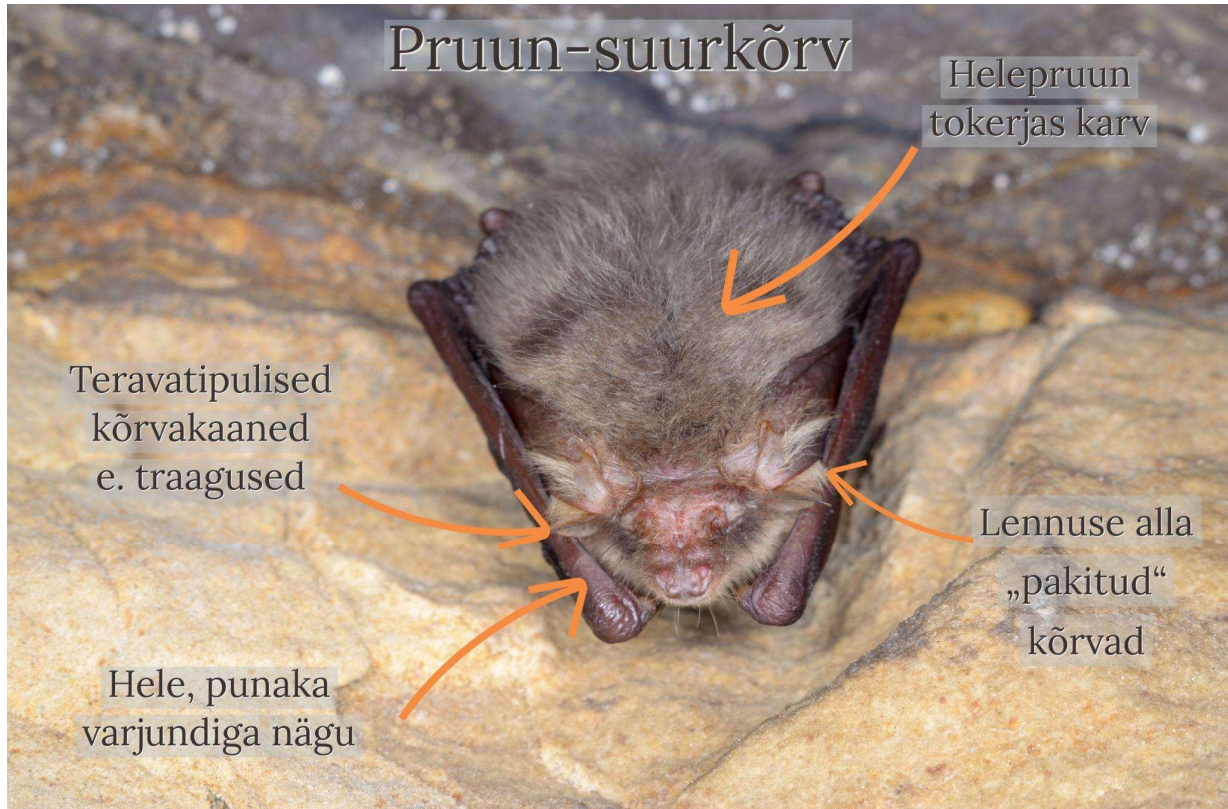




Pruun-suurkõrv (*Plecotus auritus*)

Selgmine karv on pruun-suurkõrval helepruun ja kõht beežikas. Karv jätab natuke pulstis ja tokerja mulje. Nägu on hele ning punaka varjundiga, kõrvad ja lennus (tiivad) pruunid. Kõrvade pikkus ulatub $\frac{3}{4}$ keha pikkusest, kuid talvel „pakib“ ta enamasti oma tiivad lennuse alla ja näha on vaid terava tipulised kõrvakaaned ehk tagused. Vahel võib juhtuda, et kõrvad on nähtavad ka talvel. Eemalt vaadates on suurkõrv rombja kujuga.









Perekond lendlane (*Myotis*)

Mõnikord võib kedris kohata ka mõnd lendlaseliiki, kõige sagedamini veelendlast. Lendlastele on tunnuslikud küllaltki pikad kõrvad ja enamasti ka pikk kõrvakaas. Mitut liiki iseloomustab karvastiku selgelt eristunud hele (vahel lausa valge) kõhtmine pool ja pruunikas selgmine pool, kuid leidub ka liike, kelle kõhupool on üsna tume. Esmakohtumisel võib olla üsna keerukas liike täpselt määrata. Seega tasub nahkhiirtest teha foto ja vajaduse korral küsida asjatundjalt nõu. Vabatahtlikus seires osaledes vaatavad kõik fotod üle liigiekspertid. Loomasid tuleks pildistada nii, et näha oleks kindlasti kõrva kuju.

