

# EESTI UJURID

JA MÕNED SARNASED LIIGID

VALI SUURUSE JÄRGI SOBIV GRUPP JA ASU LIIKE TUVASTAMA!

## SUURED UJURID

2–5 CM



Laiujur  
*Dytiscus lattissimus*



Kollaservujur  
*Dytiscus marginalis*



Südaujur  
*Dytiscus dimidiatus*



Hiid-vesimardikas  
*Hydrophilus aterrimus*



Rabaujur  
*Dytiscus lapponicus*



Ogaujur  
*Dytiscus circumcinctus*



Lääneujur  
*Dytiscus semisulcatus*



Pirnujur  
*Cybister lateralimarginalis*

## KESKMISED UJURID

1,4–1,8 CM



Saleujurid  
*Colymbetes*



Käbaujurid  
*Acilius*



Tõmmuujurid  
*Graphoderus*



Keskmine vesimardikas  
*Hydrochara caraboides*



Ujurlutikas  
*Ilyocoris cimicoides*

## VÄIKESED UJURID

0,9–1,2 CM



Lõunaujurid  
*Hydaticus*



Mudaujurid  
*Ilybius*



Kabeujurid  
*Rhantus*

## PISIKESED UJURID

< 0,8 CM



Vooluujur  
*Platambus maculatus*



Harilik hiilaujur  
*Laccophilus hyalinus*



Raba-hiilaujur  
*Laccophilus poecilus*



Vööt-väleujur  
*Agabus undulatus*



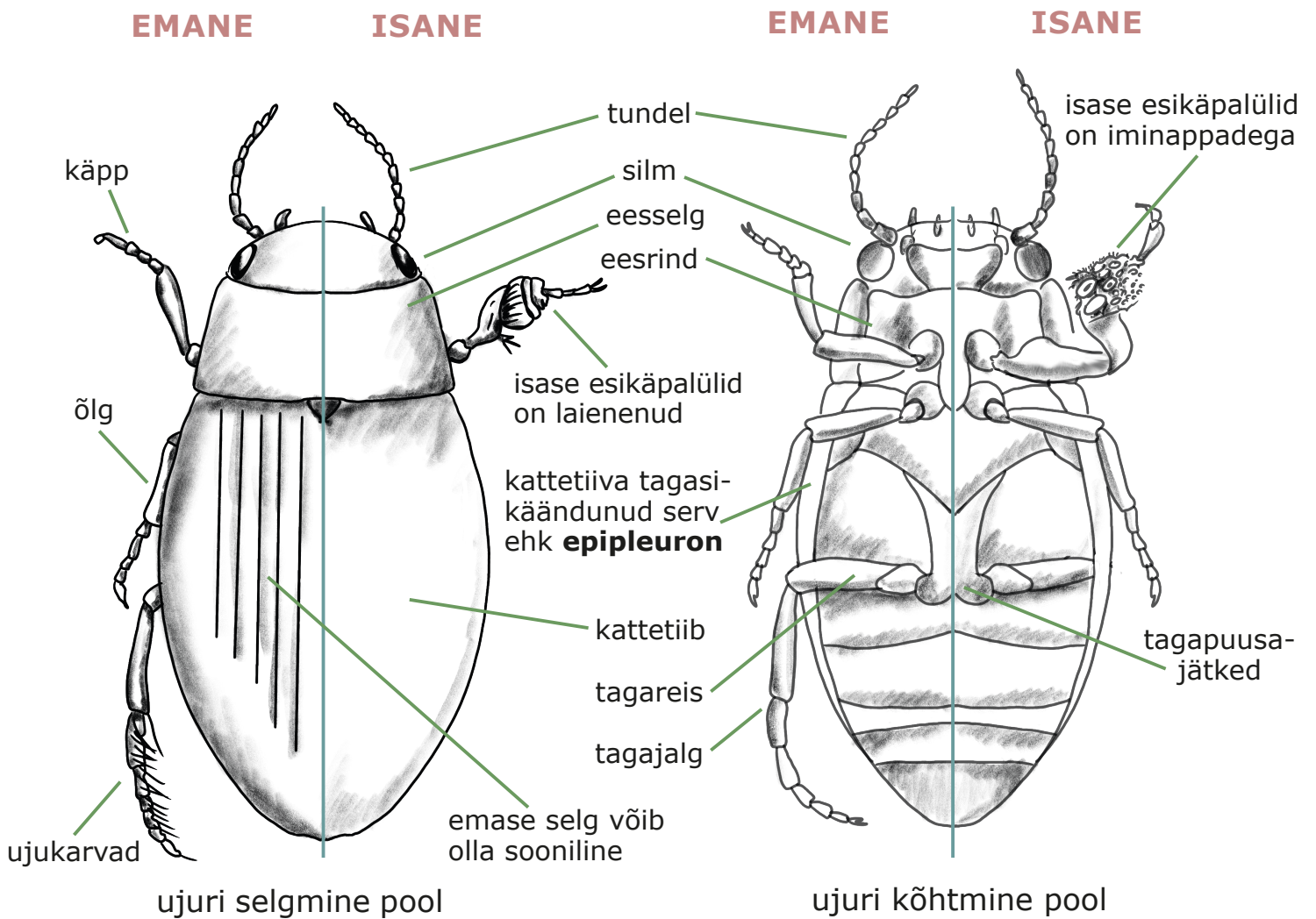
KESKKONNAAGENTUUR

ŠVEITSI-EESTI  
koostööprogramm



Kaasrahastanud Šveitsi riik majanduslike ja sotsiaalsete erinevuste vähendamiseks Euroopa Liidus.

# UJURIJONIS JA PÜÜNISE VALMISTAMINE



ujuri selgmine pool

ujuri kõhtmine pool

Püünispudel valmistatakse kahest 5 liitri suurusest läbipaistvast plastpudelist. Ühe pudeli põhi lõigatakse ära ja selle asemele kinnitatakse paberiklammerdiga teiselt pudelilt eemaldatud ülemine osa nii, et pudelikaelad paiknevad samas suunas

Püünise otstesse kinnitatakse korgist, puidust või muust ujuvast materjalist ujukid

Küljele, mis jääb veest välja, tuleb teha õhuavad

Püünispudelitesse pannakse ujurite meelitamiseks peibutussoot; sobib toores maks, väherasvane liha, kanalaha või kala; soot peab olema võimalikult värske

Püünise võib siduda nõõriga mõne põõsa või veetaimestiku külge, et ta vee liikumise toimel minema ei ujuks

**NB! Sealiha, räime ja kilu ei tohiks kasutada, sest siis tekib veepinnale rasvakiht, mis ei lase ujuritel hingata**

Ilmunud Eesti Looduses 2025, nr 4  
Teostus: Andrei Kupjanski / Eesti Loodus

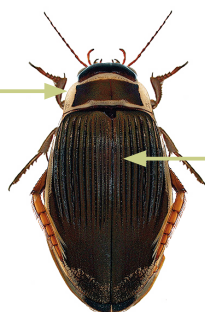
## KOLLASERVUJUR

*Dytiscus marginalis* 2,7-3,5 cm

eesselja kõikides  
servades lai kollane vööt



kollane vööt vaid silma  
serva esimeses osas



emaste selg võib olla  
nii sooniline kui ka sile

puusajätkeid nürid



**ELUPAIK:** Seisuveekogude  
taimerikkad osad

**LEVIK:** Levinud üle Eesti

**SEISUND:** Tavaline, kohati  
arvukas

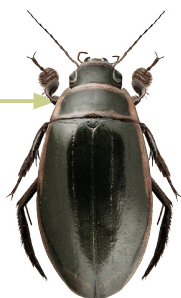
## OGAUJUR

*Dytiscus circumcinctus* 2,7-3,4 cm

eesselja kõikides  
servades lai kollane vööt



silma ümber kollane vööt



puusajätkeid teravad

**ELUPAIK:** Seisuveekogude  
taimerikkad osad

**LEVIK:** Levinud üle Eesti

**SEISUND:** Paiguti tavaline

## RABAUJUR

*Dytiscus lapponicus* 2,4-3,0 cm

isased on triibulise,  
kuid mitte soonilise seljaga



eesselja ja silmade  
ümbrus laialt kollased



eesselja mustrid  
varieeruvad



puusajätkeid väga teravad

**ELUPAIK:** Rabaveekogud

**LEVIK:** Levinud peamiselt  
mandri-Eesti rabades

**SEISUND:** Haruldane

## LAIUJUR

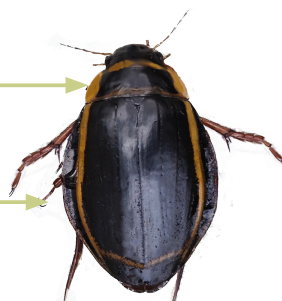
*Dytiscus laticinctus* 3,8-4,4 cm

eesselja kõikides  
servades lai kollane vööt



puusajätkeid  
teravad

küljed laienuvad



kõige suurem ujur Eestis

**ELUPAIK:** Seisuveekogude ja  
aeglase vooluga jõgede  
taimestikurikkad osad

**LEVIK:** Levinud üle Eesti

**SEISUND:** Vähearvukas

## SÜDAUJUR

*Dytiscus dimidiatus* 3,2-3,8 cm

kollased triibud vaid eesselja külgedel ning kattetiibade servas



emased võivad olla soonilised



kõhualune punakas

**ELUPAIK:** Seisuveekogude taimerikkad osad

**LEVIK:** Levinud üle Eesti

**SEISUND:** Tavaline, kohati väga arvukas

## LÄÄNEUJUR

*Dytiscus semisulcatus* 2,2-3,2 cm

kollased triibud vaid eesselja külgedel ning kattetiibade servas



kõht must või väga tume

**ELUPAIK:** Seisuveekogude taimerikkad osad

**LEVIK:** Levinud peamiselt Saaremaal

**SEISUND:** Haruldane



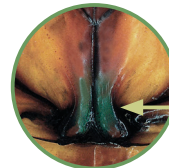
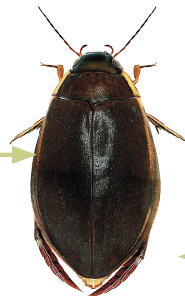
suurtest ujuritest kõige väiksem

emased võivad olla soonilised

## PIRNUJUR

*Cybister lateralimarginalis* 3-3,7 cm

kollased vöödid vaid eesselja külgedel ning kattetiibade servas



puusajätked ümarad

**ELUPAIK:** Seisuveekogude taimerikkad osad

**LEVIK:** Levinud üle Eesti

**SEISUND:** Tavaline, kohati väga arvukas

keha pirni-kujuline (tagaosast laiem)

## TUMEUJUR

*Dytiscus circumflexus* 2,7-3,5 cm

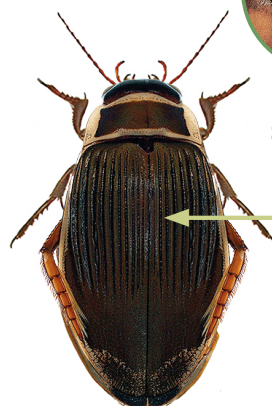
**ELUPAIK:** Mageveekogud

**LEVIK:** Juhuslik (üks kaasaegne leid Uljaste järvest, ajaloolised teated Porkunist ja Viidumäelt)

**SEISUND:** Teadmata



puusajätked väga teravad



selgmiselt poolelt sarnane kollaserv ujuriga, kuid kõhtmiselt poolelt herilase moodi kollase-musta vöödilise

### LAI-TÕMMUUR

*Graphoderus bilineatus* 1,4-1,6 cm

kollane vööt vähemalt 2x  
laiem kui mustad vöödid

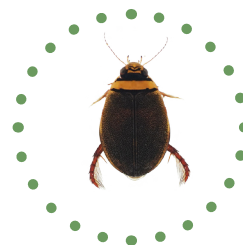
**ELUPAIK:** Seisuveekogude ja  
aeglase vooluga jõgede  
taimestikurikkad osad

**LEVIK:** Levinud üle Eesti

**SEISUND:** Paiguti tavaline



Tegelik  
suurus



keha tagaosa laienenud

### SOO-TÕMMUUR

*Graphoderus cinereus* 1,4-1,5 cm

tumeda vöödi ja selja vahel  
ei ole kollast triipu

**ELUPAIK:** Seisuveekogude  
taimerikkad osad

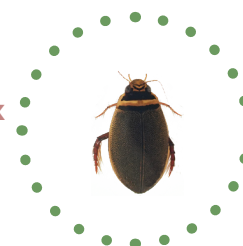
**LEVIK:** Levinud üle Eesti

**SEISUND:** Tavaline



tumeda vöödi ja pea  
vahel ei ole kollast triipu

Tegelik  
suurus



### TRIIP-TÕMMUUR

*Graphoderus zonatus* <1,5 cm

tumeda vöödi ees  
peenike kollane triip

tumeda vöödi ja selja  
vahel peenike kollane triip

**ELUPAIK:** Seisuveekogude  
taimerikkad osad

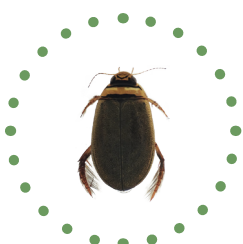
**LEVIK:** Levinud üle Eesti

**SEISUND:** Paiguti tavaline



eesselja muster varieerub

Tegelik  
suurus



Kõigil tõmmuujuritel on  
kõht ja jalad kollased



Emased tõmmuujurid  
võivad olla nii siledad  
kui krobeldised

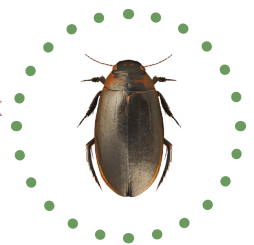
## SUUR-SALEUJUR

*Colymbetes paykulli* 1,7-1,9 cm

**ELUPAIK:** Seisuveekogude (sh ajutiste) taimerikkad osad  
**LEVIK:** Levinud üle Eesti  
**SEISUND:** Paiguti tavaline



Tegelik suurus



nii kõhualune kui jalad üleni mustad

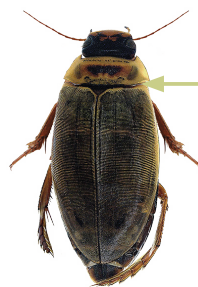


eesseljal liivakella-kujuline laik

## MUSTVÖÖT-SALEUJUR

*Colymbetes striatus* 1,7-1,8 cm

**ELUPAIK:** Seisuveekogude (sh ajutiste) taimerikkad osad  
**LEVIK:** Levinud üle Eesti  
**SEISUND:** Paiguti tavaline



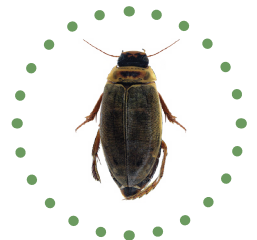
eesselja keskel sageli üsna selgepiiriline, keskelt kitsam laik. Kuid võib olla ka nt 2 täppi ja kaks piklikku musta laiku (eesselja muster väga varieeruv)



kõik jalad heledad

kõht tume, heledate servadega

Tegelik suurus



## TÕMMU-SALEUJUR

*Colymbetes fuscus* 1,7-1,8 cm

eesselja keskel suur, ebaselgete piiridega tume laik

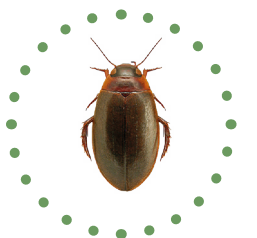
**ELUPAIK:** Seisuveekogude (sh ajutiste) taimerikkad osad  
**LEVIK:** Saartel paiguti levinud, mandri-Eestis haruldane  
**SEISUND:** Vähearvukas



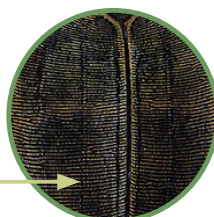
enamasti tagumised jalad tumedad, esimesed heledad

kõht tume, heledate servadega

Tegelik suurus



kõigil saleujuritel on selg ristivöödiline



**KRIIMIK-KÄBAUJUR**

*Acilius sulcatus* 1,4-1,8 cm

ninal hele V-kujutis



reied heledate vöötidega

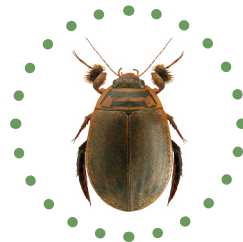
kõhualune tume

**ELUPAIK:** Seisuveekogude taimerikkad osad

**LEVIK:** Levinud üle Eesti

**SEISUND:** Tavaline

Tegelik suurus



**VÄIKE-KÄBAUJUR**

*Acilius canaliculatus* 1,4-1,5 cm

ninal ei ole heledat V-d



kõhualune varieerub heledast mustani

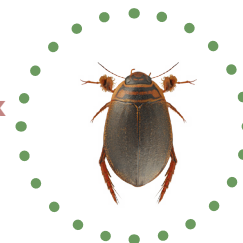
reied heledad

**ELUPAIK:** Seisuveekogude taimerikkad osad

**LEVIK:** Levinud üle Eesti

**SEISUND:** Tavaline

Tegelik suurus



**TEISED LIIGID**

**HIID-VESIMARDIKAS**

*Hydrophilus aterrimus*

**ELUPAIK:** Seisuveekogude taimerikkad osad

**LEVIK:** Levinud üle Eesti

**SEISUND:** Vähearvukas



4,0-5,0 cm

pealt üleni must

Pildista kindlasti mardika kõhtmist poolt! Eestist võib leida ka teist sarnast, kuid väga harva kohatavat liiki *Hydrophilus piceus*. Liike saab eristada kõhtmise poole järgi.

**KESKMINE VESIMARDIKAS**

*Hydrochara caraboides*

**ELUPAIK:** Seisuveekogude taimerikkad osad

**LEVIK:** Levinud üle Eesti

**SEISUND:** Vähearvukas



1,4-1,8 cm

tiivad läikivad, peente pikisuunas punktiridadega

**UJURLUTIKAS**

*Ilyocoris cimicoides*

**ELUPAIK:** Seisuveekogude taimerikkad osad

**LEVIK:** Levinud üle Eesti

**SEISUND:** Tavaline



1,2-1,5 cm

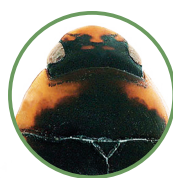
### TUME-LÕUNAUJUR

*Hydaticus seminiger* 1,3-1,4 cm

**ELUPAIK:** Seisuveekogude (sh ajutiste) taimerikkad osad

**LEVIK:** Levinud üle Eesti

**SEISUND:** Paiguti tavaline



külgedel heledad triibud



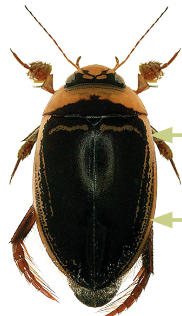
### KOLLAVÖÖT-LÕUNAUJUR

*Hydaticus transversalis* 1,2-1,3 cm

**ELUPAIK:** Seisuveekogude (sh ajutiste) taimerikkad osad

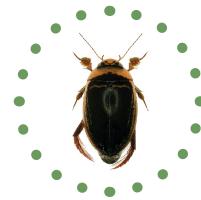
**LEVIK:** Levinud üle Eesti

**SEISUND:** Paiguti tavaline



kattetiibade eesmisel osal kaks heledat ristivööti

külgedel heledad triibud



### TRIIP-LÕUNAUJUR

*Hydaticus aruspex* 1,4 cm

seljal kaks ristivööti

**ELUPAIK:** Seisuveekogude (sh ajutiste) taimerikkad osad

**LEVIK:** Levinud üle Eesti

**SEISUND:** Saartel paiguti levinud, mandri-Eestis haruldane



isane sarnaneb kollavööt-lõuna ujuriga, kuid on sellest ca 2 mm pikem

emasel seljal pikitriibud. Isasel pikivöödid tavaliselt puuduvad



### SUUR MUDAUJUR

*Ilybius ater* 1,3-1,4 cm

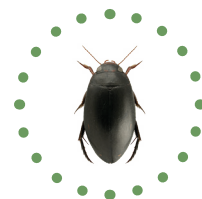
**ELUPAIK:** Seisuveekogud, aeglase vooluga jõed ja kraavid

**LEVIK:** Levinud üle Eesti

**SEISUND:** Tavaline



pealt üleni must, kõht must või tumepruun



### KOLLASERV MUDAUJUR

*Ilybius fuliginosus* 1-1,2 cm

külgedel kollased triibud

**ELUPAIK:** Seisuveekogude (sh ajutiste) taimerikkad osad

**LEVIK:** Levinud üle Eesti

**SEISUND:** Paiguti tavaline



kõht pruun või kollakas



MUDAUJUR *Ilybius* sp. Must ujur, pikkust alla 12 mm.

Liigid ei ole visuaalselt eristatavad, on vaja vaadata mikroskoopilisi tunnuseid.

### TÕMMU KABEUJUR

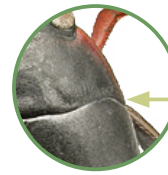
*Rhantus grapii* 1,0-1,1 cm

pealt üleni must

**ELUPAIK:** Seisuveekogude (sh ajutiste) taimerikkad osad

**LEVIK:** Levinud üle Eesti

**SEISUND:** Paiguti tavaline



mudaujuritest eristab välja veninud eesselja nurk



### MUSTKÕHT-KABEUJUR

*Rhantus suturalis* 1,0-1,3 cm

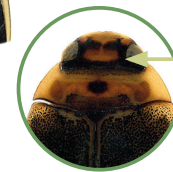
**ELUPAIK:** Seisuveekogude (sh ajutiste) taimerikkad osad

**LEVIK:** Levinud üle Eesti

**SEISUND:** Vähearvukas



eesrind must, tundlad üleni kollased



Iseloomulik hele laik ninal



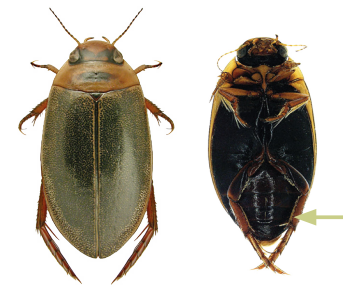
### KOLLARIND-KABEUJUR

*Rhantus notaticollis* 0,9-1,5 cm

**ELUPAIK:** Seisuveekogude (sh ajutiste) taimerikkad osad

**LEVIK:** Levinud üle Eesti

**SEISUND:** Vähearvukas



eesselja eesserva täpikeste rida jätkub ka eesnurgas

tagakeha alt must



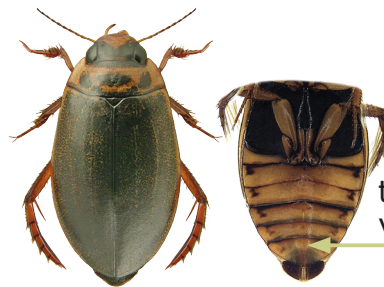
### MUSTLAIK-KABEUJUR

*Rhantus frontalis* 1,0-1,1 cm

**ELUPAIK:** Seisuveekogude (sh ajutiste) taimerikkad osad

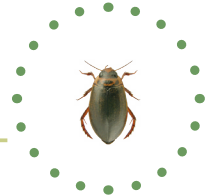
**LEVIK:** Levinud üle Eesti

**SEISUND:** Vähearvukas



täpikeste rida eesselja eesservas kaob nurkades

tagakeha alt kollane või pruunikas



### KOLLAKÕHT-KABEUJUR

*Rhantus exsoletus* 1,0-1,1 cm

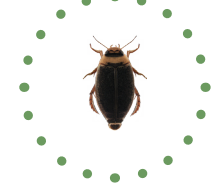
**ELUPAIK:** Seisuveekogude ja aeglase vooluga jõgede taimestikurikkad osad

**LEVIK:** Levinud üle Eesti

**SEISUND:** Tavaline



keha alt kollane või pruunikas



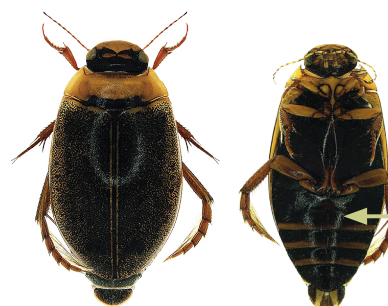
### HARILIK KABEUJUR

*Rhantus suturellus* 0,9-1,1 cm

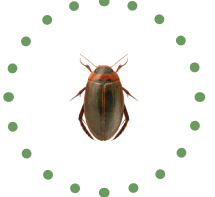
**ELUPAIK:** Seisuveekogude (sh ajutiste) taimerikkad osad

**LEVIK:** Levinud üle Eesti

**SEISUND:** Vähearvukas



keha alt must



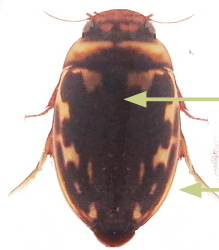
### VOOLUJJUR

*Platambus maculatus* 0,75-0,85 cm

**ELUPAIK:** Vooluveekogude aeglased taimerikkad osad

**LEVIK:** Levinud üle Eesti

**SEISUND:** Tavaline



iseloomulik  
muster seljal

epipleuron aheneb  
tahapoole aeglaselt



### RABA-HIILAUJJUR

*Laccophilus poecilus* 0,36-0,4 cm

**ELUPAIK:** Rabaveekogud

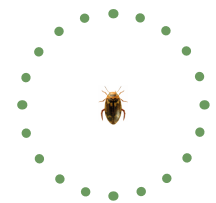
**LEVIK:** Levinud mandri-Eestis

**SEISUND:** Rabades suhteliselt tavaline



eesselja taga- ja tavaliselt  
ka eesservas tume laik

iseloomulik muster seljal



### HARILIK HIILAUJJUR

*Laccophilus hyalinus* 0,4-0,5 cm

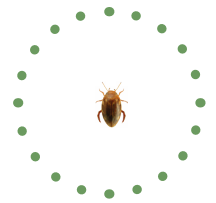
**ELUPAIK:** Seisu- ja aeglase vooluveekogude taimerikkad osad

**LEVIK:** Levinud üle Eesti

**SEISUND:** Tavaline



eesseljal selgesti eristuvaid  
musti laike tavaliselt ei ole



### VÖÖT-VÄLEUJJUR

*Agabus undulatus* 0,7-0,8 cm

kattetiivad iseloomuliku mustriga

**ELUPAIK:** Seisuveekogude (sh ajutiste) taimerikkad osad

**LEVIK:** Levinud üle Eesti

**SEISUND:** Teadmata



epipleuron aheneb  
tahapoole aeglaselt

