

Aasta loom põder

Vaatlejaid: 181

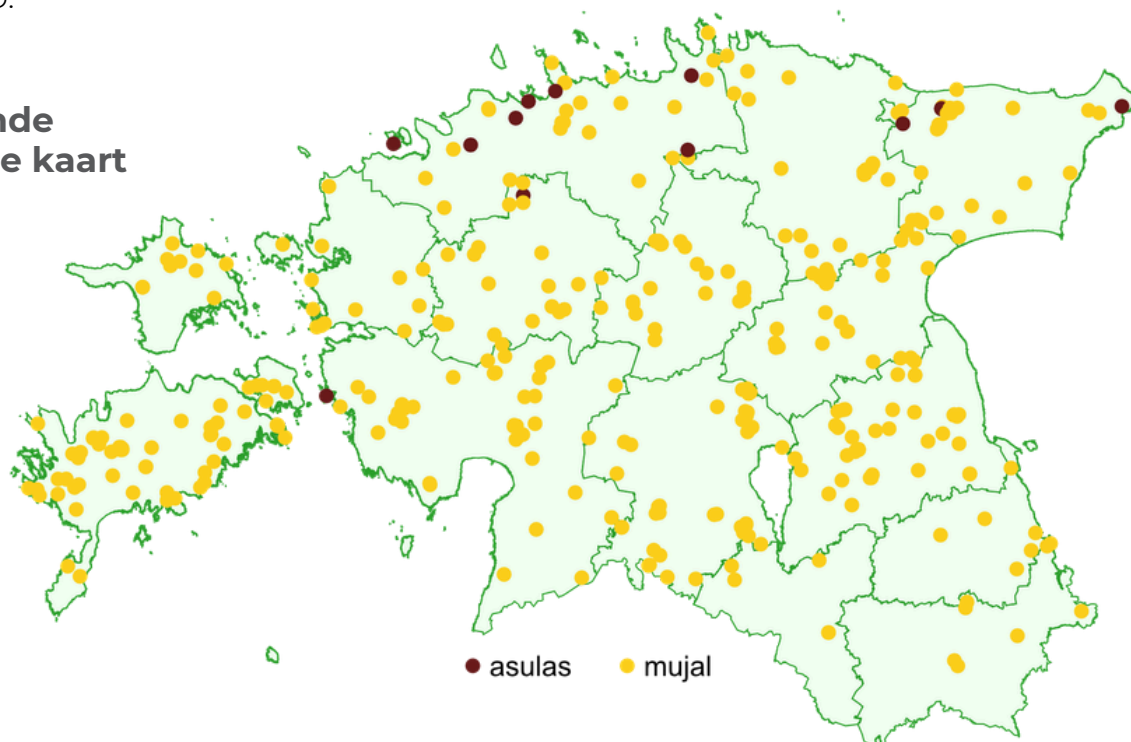
Vaatlusi: 491



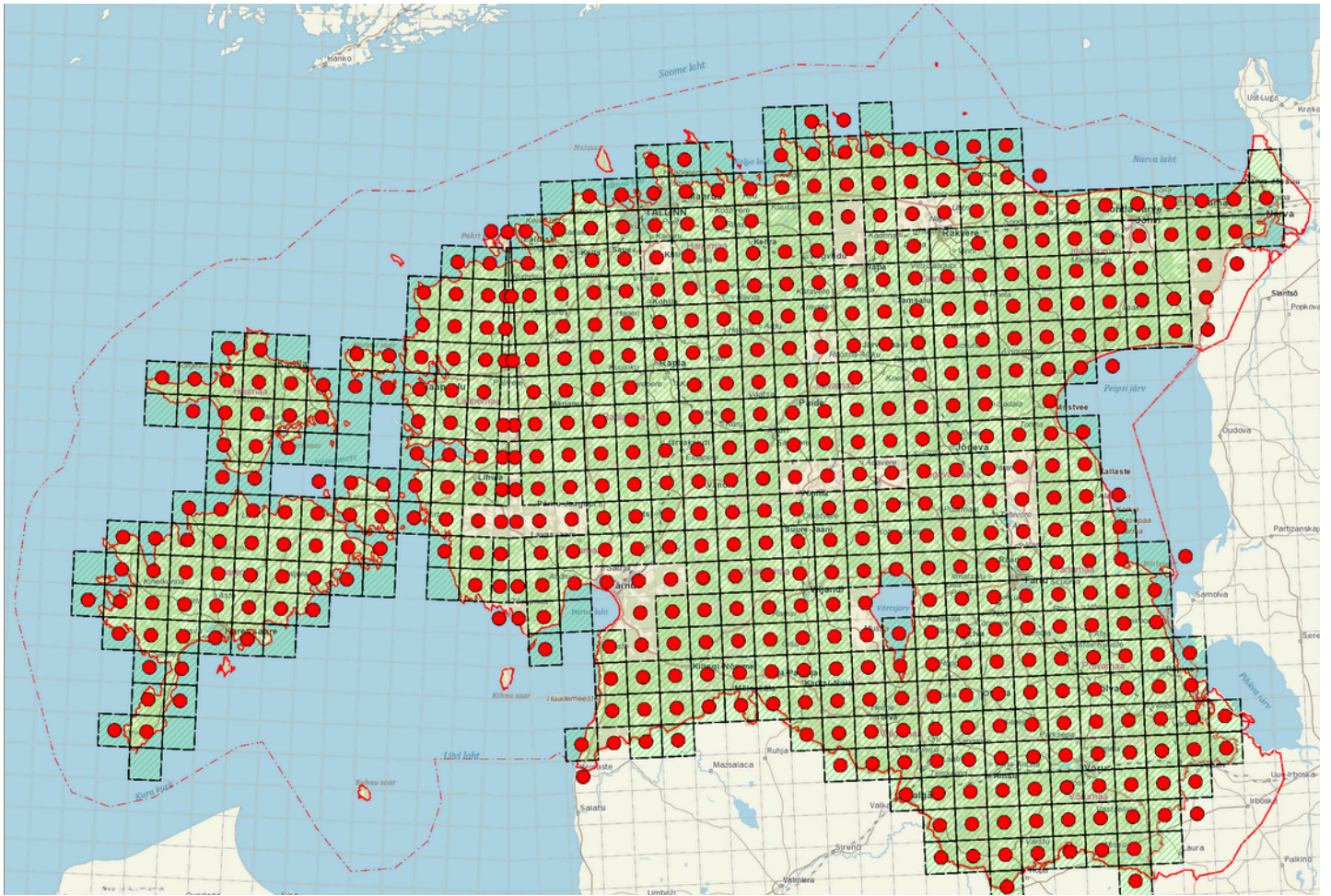
Eesmärk: Seoses aasta loomaga, võtsime eesmärgiks kaardistada põtrade liikumisradasid ja elupaiku asulates ja nende lähiümbruses.

Seekord jäi vaatluste kogumise eesmärk täitmata - asulatest ja nende lähiümbrusest laekus liiga vähe vaatlusi, et põtrade asulalähedasi liikumisradasid kaardistada. Põhjuseks on tõenäoliselt võilille efekt - liik on tavaline (arvukas ja laialt levinud), kuid tema vaatlusi leidub andmebaasides suhteliselt vähe. Pigem kulutatakse oma aega köitvamate, harvem esinevate liikide vaatluste sisestamiseks. Samas mingid teemad võtavadki aastaid andmekogumist enne kui mingid järeldused või konkreetsem muster paistma hakkab.

Põtrade ja nende tegevusjälgede kaart



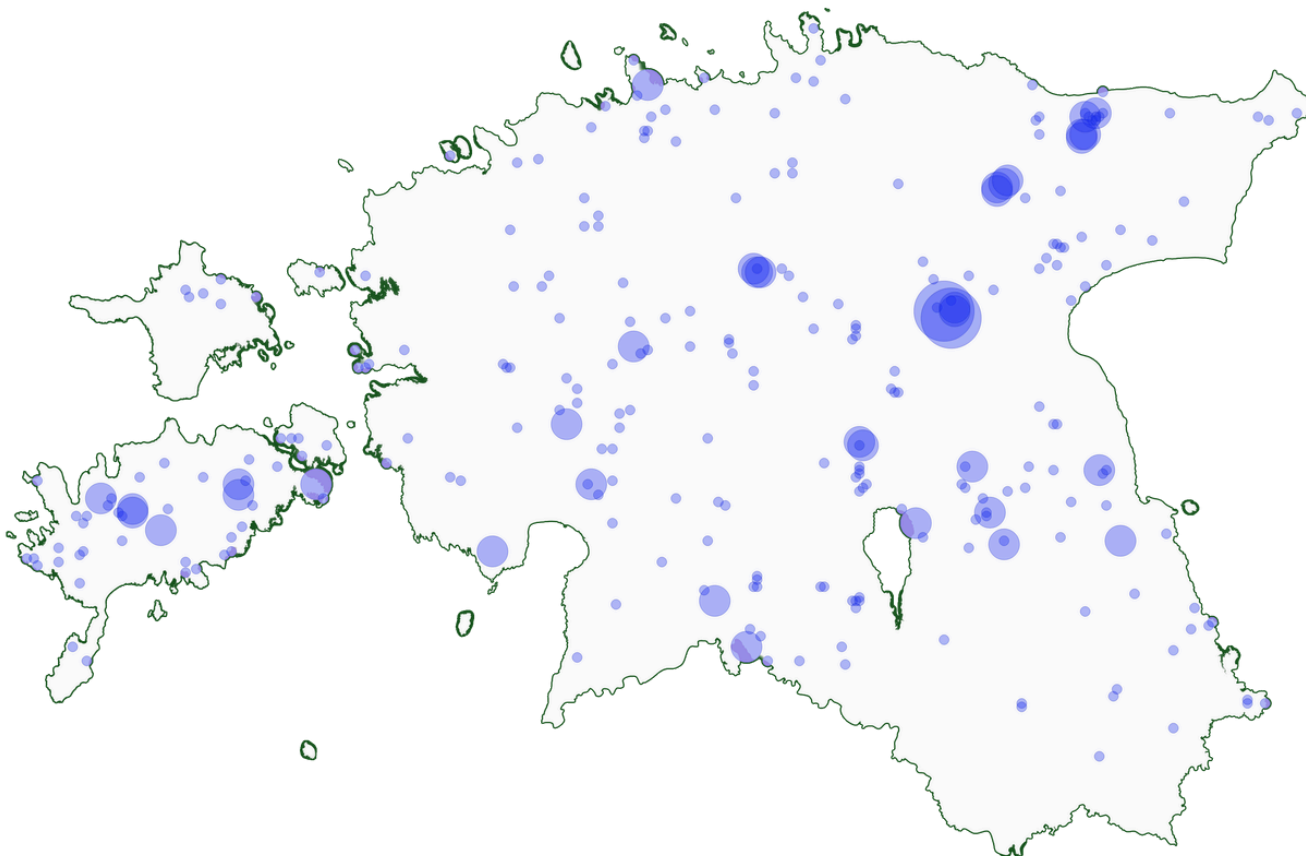
Keskkonnaplaneerimise aspekt on vaid üks võimalik väljund vabatahtliku seire andmete teele. Käesoleva kampaania andmeid kasutatakse muuhulgas imetajate atlase koostamises.



Imetajate atlas. Rohelise ruuduna on kujutatud põtrade levik ajavahemikul 1980-1999 ja punase täpina ajavahemikul 2000-2025

Üks populaarne viis imetajate jälgimiseks on rajakaamerate kasutamine. Rajakaamerad annavad lisaks liigile olulist infot ka isendite hulga, soo, vanuse ja käitumise kohta. See info tasuks alati vaatluse juurde lisada. Samuti võib rajakaameratesse jääda liike, kelle kohta on väga keeruline muul viisil andmeid koguda nt kärp.





Põtrade vaatluste paiknemine ja arv (suurem ring tähistab rohkem vaatlusi samast kohast)

Kaardil jääb arvukate vaatlustega silma üks Jõgevamaa asukoht. Ja siin on hea võtta korraks aeg maha ja vaadata andmete taha. Väga arvukalt vaatlusi ei pruugi tähendada alati liigi suurt arvukust, vaid hoopis vaatlejate pühendumist liigi isendite regulaarsele jälgimisele. Antud juhul on põtrade jälgimiseks kasutatud rajakaamerat.

Täname kõik, kes on oma põtrade vaatlused Loodusvaatluste või eElurikkuse andmebaasi sisestanud!

Allikad:

Loodusvaatluste andmebaas

lva.keskkonnainfo.ee

eElurikkuse andmebaas elurikkus.ee

ŠVEITSI-EESTI
koostööprogramm



KESKKONNAAGENTUUR

Kaasrahastanud Šveitsi riik majanduslike ja sotsiaalsete erinevuste vähendamiseks Euroopa Liidus.

Koostajad: Liisa Rennel, Maris Sepp

Illustraator: Ave Kongo
Kujundus: Uku Peterson